

# FOTOGRAFIA COMPOSICIÓN Y ENCUADRE



# COMPOSICIÓN CON LA CÁMARA

- Por medio de la composición se pueden provocar sensaciones y sentimientos.





# COMPOSICIÓN CON LA CÁMARA





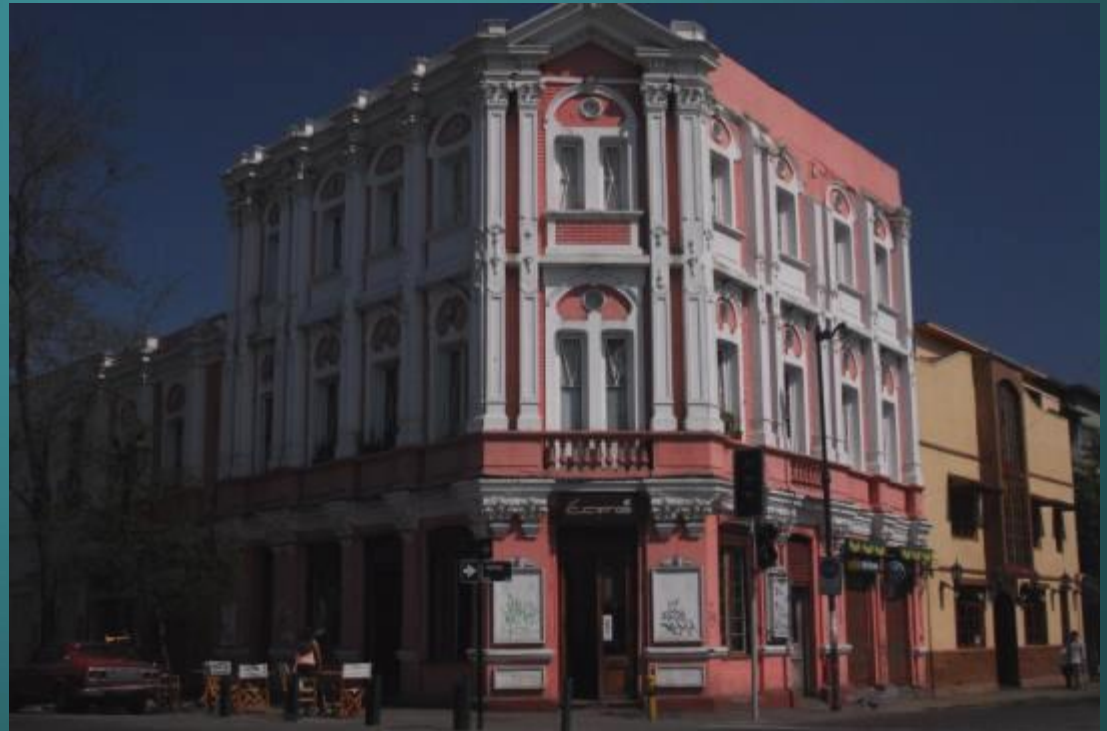
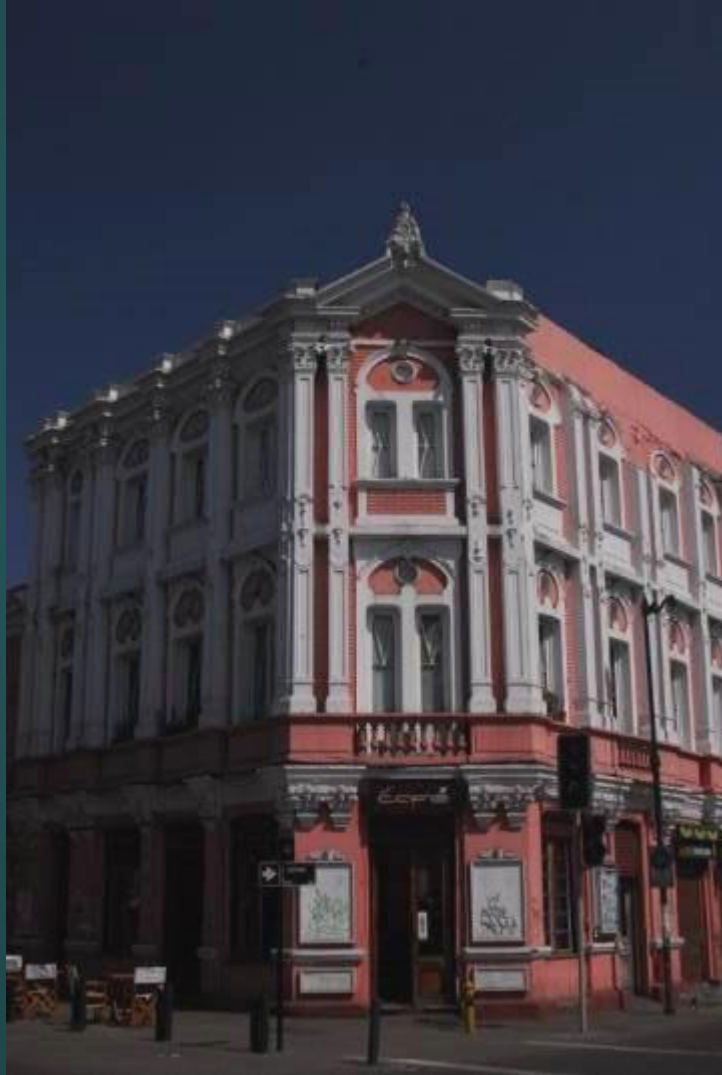
# COMPOSICIÓN CON LA CÁMARA

- La fotografía que se toma en exteriores no permite modificar el entorno como ocurre con la fotografía de estudio, por lo tanto se debe seleccionar la composición con ayuda de la cámara.
- En este caso el modo básico de composición se define por la posición de la cámara



# COMPOSICIÓN CON LA CÁMARA

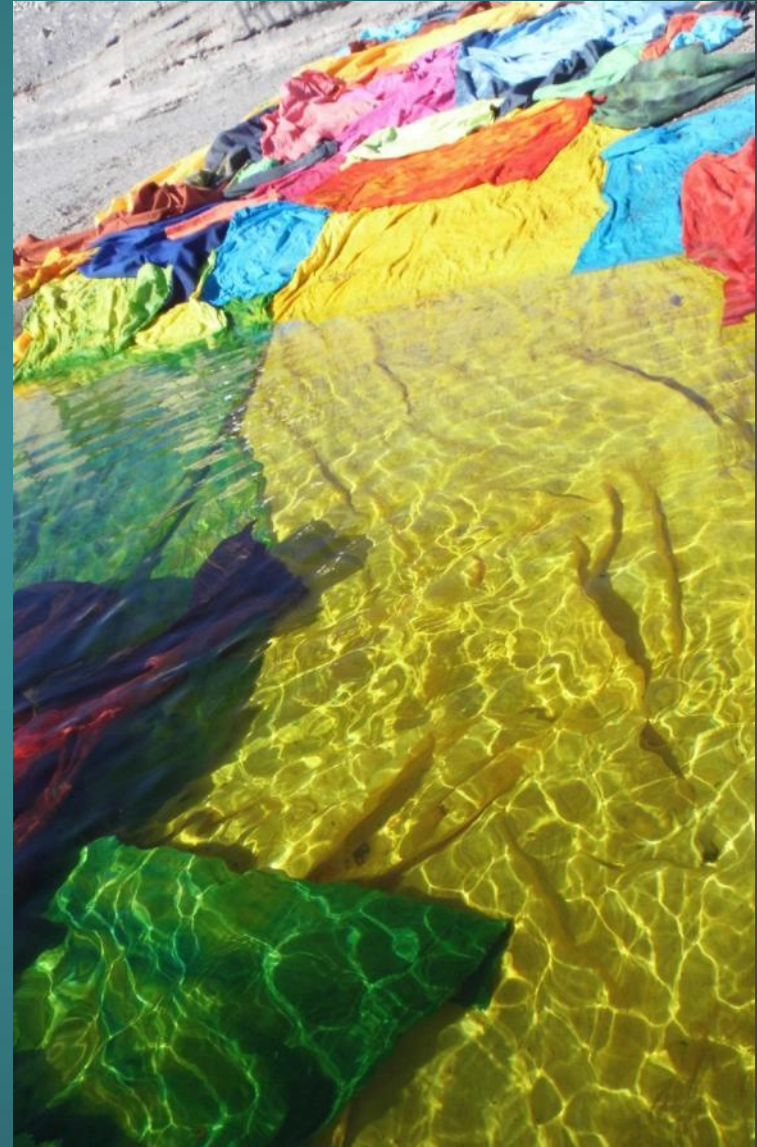
- Encuadre vertical y horizontal
- Según la selección de encuadre tendremos una mayor o menor sensación de monumentalidad del edificio





# Selección de tomas

- En fotografía el ***punto de vista*** hace referencia a la situación y angulación de la cámara con respecto al motivo.
- El punto de vista tiene gran importancia para la composición del tema y la transmisión de emociones, sensaciones y conceptos tales como respeto, menosprecio, grandiosidad, equilibrio, tensión etc.





- Debido a que el punto de vista incide directamente en la cantidad y calidad de la información contenida en la fotografía, el fotógrafo debe considerar los distintos puntos de vista posibles.



- Asegurarse de que la posición de la cámara es la adecuada para el tratamiento que se quiere dar al tema







- Es de gran ayuda para conseguir una buena toma girar en torno al motivo para seleccionar el mejor punto de vista a través del visor.







# CUIDADO CON EL ENCUADRE

- Evitar la presencia de elementos que distraen en el fondo.
- No debemos centrar la atención en el sujeto hasta el punto de olvidar lo que hay alrededor.



# Facilitadores de Encuadre

- Buscar elementos con líneas rectas verticales u horizontales que faciliten la composición como los postes, los árboles y las líneas eléctricas,
- Observar todos los bordes del marco y preguntarse si eso es lo que realmente quiere que salga en la foto.





- El encuadre, sirve para seleccionar el tema que se quiere fotografiar.
- Es una forma de aislar el motivo del entorno que lo rodea.
- Con el entorno se determina la cantidad de información que proporcionará la fotografía, es decir es una forma de narrar una determinada acción o situación que influirá en la percepción del observador.



Un plano general ofrece al observador una visión de conjunto, al tomar una toma más cercana se modifican las posibilidades de interpretación ya que cada elemento cobra mayor importancia.







# El concepto de plano de encuadre

- **Plano general:** sirve para situar toda la escena, incluidos los personajes en un espacio determinado que la engloba. También se puede hablar de plano de conjunto.
- La figura humana en el plano general se muestra de cuerpo entero ya sea de tamaño pequeño u ocupando gran parte del encuadre













- **Plano medio:** muestra una parte de la escena y en el caso de la figura humana muestra el modelo de medio cuerpo.

Es el plano más cercano que se puede realizar con el objetivo normal de la cámara 50 mm,









- Primer plano:** este plano es bastante flexible, ya que no hay una pauta única rígida sobre sus límites.

En el caso de paisajes implica un acercamiento mayor y selección de una parte de la escena.

Normalmente es un plano que abarca el área de más interés del objeto.













•**Primerísimo plano:** implica un gran acercamiento al motivo, reproduce solo una parte del área principal del modelo.

Este plano requiere de lentes especiales o lentillas de aproximación, o función Macro en foto digital.







# Un tema de interés

- Busque los elementos de una escena que llamen la atención del espectador a través de la foto.
- Antes de tomar una fotografía, el fotógrafo debe identificar un tema de interés.
- Una vez determinado éste, se debe elegir una composición que resalte el motivo sobre el que se "construye" la imagen.



# Centro de Interés Compositivo

- se denomina centro de interés al elemento que más se destaca en una fotografía.
- Este puede ser una persona, un animal, un objeto, un edificio, un monumento o sencillamente una parte de la escena.





# Composición

- Situación de la cámara – el punto de vista y la distancia entre la cámara y el motivo modifican el carácter de la escena.
- La proximidad al tema y los planos cortos ayudan a completar y ampliar la información.



- Las fotografías de plano general sitúan el motivo en su entorno y ofrecen información global sobre el mismo.



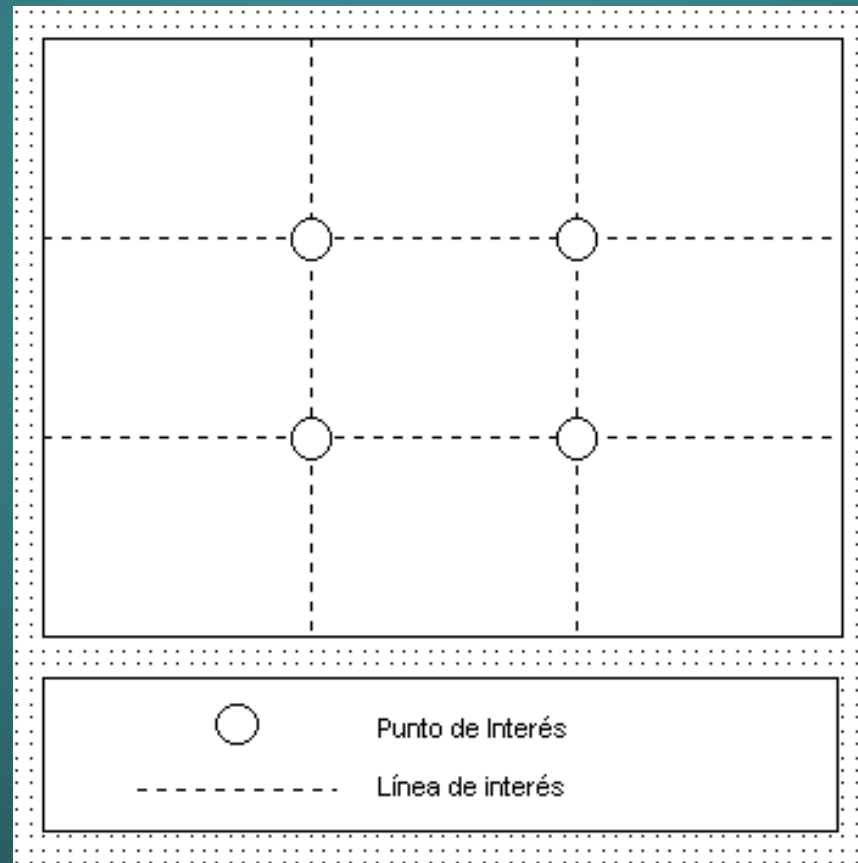


# COMPOSICIÓN LA REGLA DE LOS TERCIOS

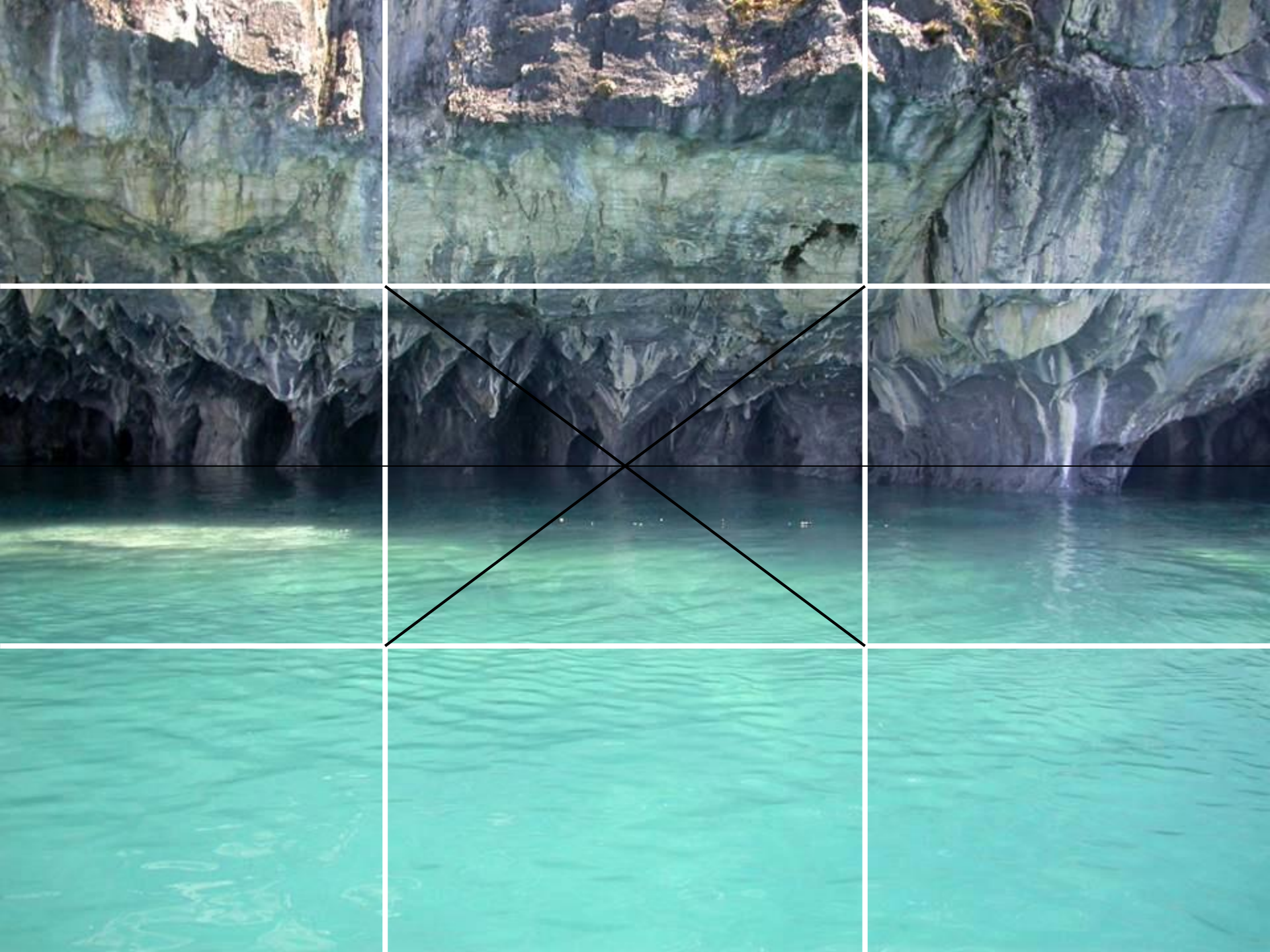
- El contenido expresivo de una fotografía está relacionado con la organización de los elementos que figuran en ella, es decir con la composición.
- Una formula efectiva para organizar la composición de un tema dentro del formato consiste en aplicar la regla de los tercios.



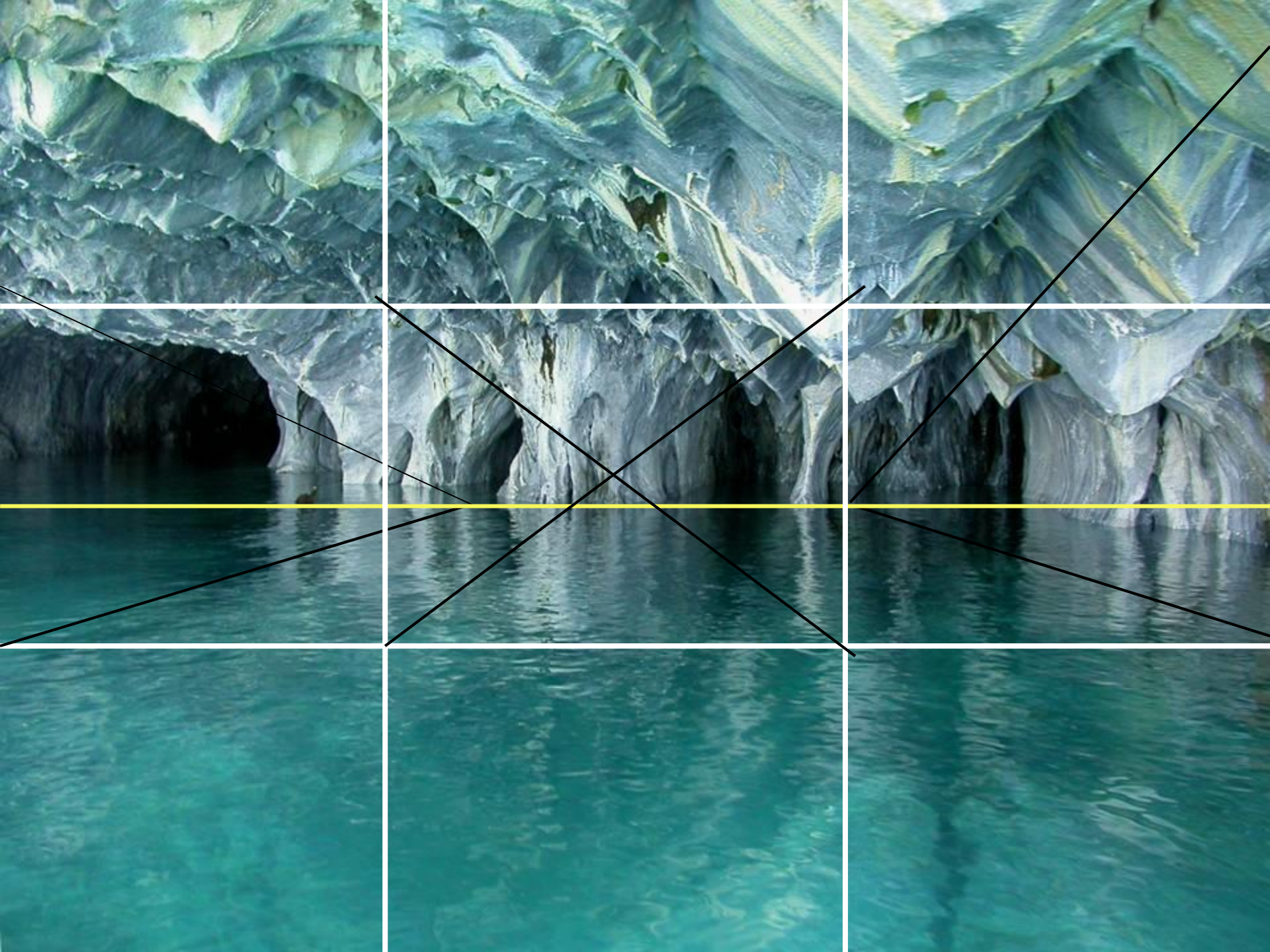
- Se divide la imagen en tercios, trazando líneas en sentido horizontal y vertical.
- Las intersecciones de estas líneas son las zonas de más interés e impacto visual.
- Así al colocar el motivo principal en una intersección, a un lado arriba o abajo del formato, se obtiene una mejor y más dinámica composición.



















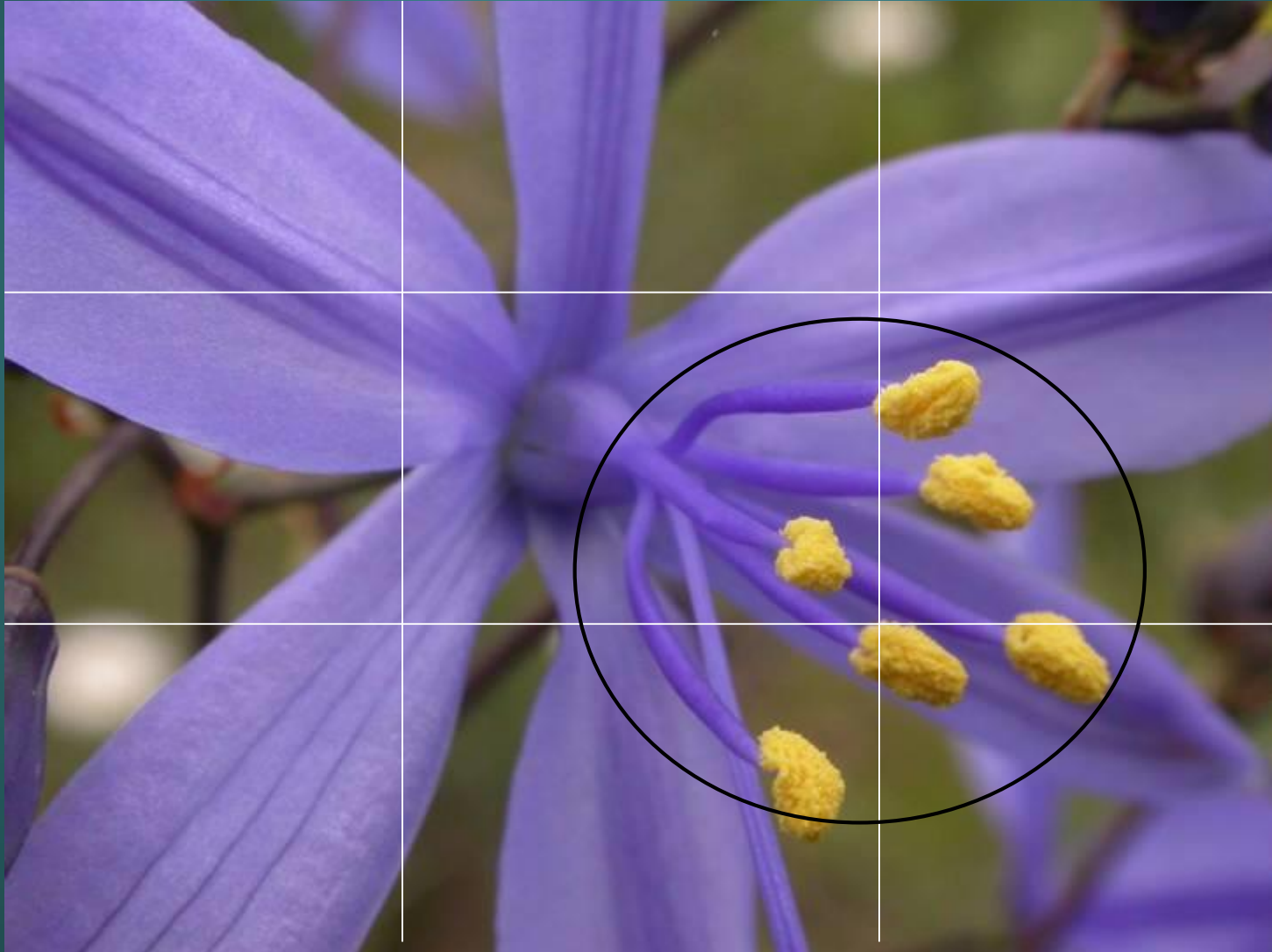


• **Situar el horizonte**, significa elegir el carácter de la fotografía y su equilibrio.

En las fotografías de paisaje, el horizonte situado en el tercio superior resulta más interesante que si aparece en el centro.



• **Utilizar los extremos:** cuanto más cerca de los márgenes de la imagen se sitúe el elemento protagonista, más radical resultará la composición.





- **La simetría:** hablamos de simetría cuando ambos lados, izquierdo y derecho de un encuadre presentan la misma imagen como en un espejo. También puede ser radial

Este es un recurso compositivo que se puede utilizar en conjunto con la perspectiva, pero se hace sin aplicar la regla de los tercios.





